

«СОГЛАСОВАНО»
Начальник отделения
пропаганды ОГИБДД УМВД
России по г. Перми
_____ А.В. Нижегородов
«__» _____ 2015 г.



«СОГЛАСОВАНО»
Начальник отдела образования
Индустриального района
департамент образования
администрации г. Перми
_____ С.Н. Оборина
«__» _____ 2015 г.



«УТВЕРЖДАЮ»
Заведующий МАДОУ
«Детский сад № 424»
_____ И.Б. Еремина
«__» _____ 2015 г.



ПАСПОРТ

дорожной безопасности образовательного учреждения
Муниципального автономного дошкольного образовательного учреждения
«Детский сад « 424» города Перми

Общие сведения

Тип ОУ: общеобразовательное учреждение

Юридический адрес ОУ: 614022 г.Пермь, Пр.Декабристов, 33 а

Фактический адрес ОУ: 614022 г.Пермь, Пр. Декабристов, 33 а

Руководители ОУ:

Заведующий: Ирина Борисовна Еремина

Ответственные работники
муниципального органа _образования

Ведущий специалист отдела
Яровкина Юлия Владимировна 227-95-09

Ответственные от
Госавтоинспекции

Государственный инспектор отделения
Пропаганды отдела ГИБДД УМВД России
по г.Перми , Т.В. Дудина 8-902-802-21-81

Ответственные работники за мероприятия
по профилактике детского травматизма:

Зам заведующего по ВМР Подушкина А.А.
приказ № 12/1 от 31.01.2018 г.

Руководитель или ответственный
работник дорожно-эксплуатационной
организации, осуществляющей
содержание УДС*

МКУ «Благоустройство Индустриального
района ул. Стахановская 51
руководитель Польшгалов А.С. 227-75-00

Руководитель или ответственный
работник дорожно-эксплуатационной
организации, осуществляющей
содержание ТСОДД*

ГКУ СМЭУ Пермского края
ул.Пермская,164
руководитель Калинин Н.Т.236-16-16

Количество учащихся 443 человека

Наличие уголка по БДД : во всех группах, в фойе 2 этажа

Наличие групп по БДД : нет

Наличие автогородка (площадки) по БДД : есть разметка, на территории ОУ

Наличие автобуса в ОУ: нет

Время занятий в ОУ: с 7⁰⁰ до 19⁰⁰

Телефоны оперативных служб:

Экстренные телефоны

Пожарная охрана	01 010
Милиция	02 020
Скорая медицинская помощь	03 030
Городская станция «Скорой помощи»	236-17-49
Аварийная газовая служба	04 040
Служба спасения	112; 268-02-00
Скорая ветеринарная медицинская помощь	210-15-60; 212-68-37
Медицина катастроф (при крупных ДТП, пожарах)	241-44-44, 281-01-73
Психологическая служба	066
Центр психологической помощи «Ваш друг»	227-79-81 243-03-63
«Детский телефон доверия «Перемена»	8-800-3000-122, 236-46-48, 263-95-
Психиатрическая помощь (краевая больница) ул.Революции,56	84
«Скорая психиатрическая помощь»	244-07-72, 263-07-03
Информационно-поисковая система розыска животных «Доброта»	211-58-37

Содержание

I. План-схемы ОУ.

- 1) район расположения ОУ, пути движения транспортных средств и детей (учеников, обучающихся);
- 2) организация дорожного движения в непосредственной близости от образовательного учреждения с размещением соответствующих технических средств, маршруты движения детей и расположение парковочных мест;
- 3) пути движения транспортных средств к местам разгрузки/погрузки и рекомендуемых безопасных путей передвижения детей по территории образовательного учреждения.

Используемые сокращения

ОУ – образовательное учреждение.

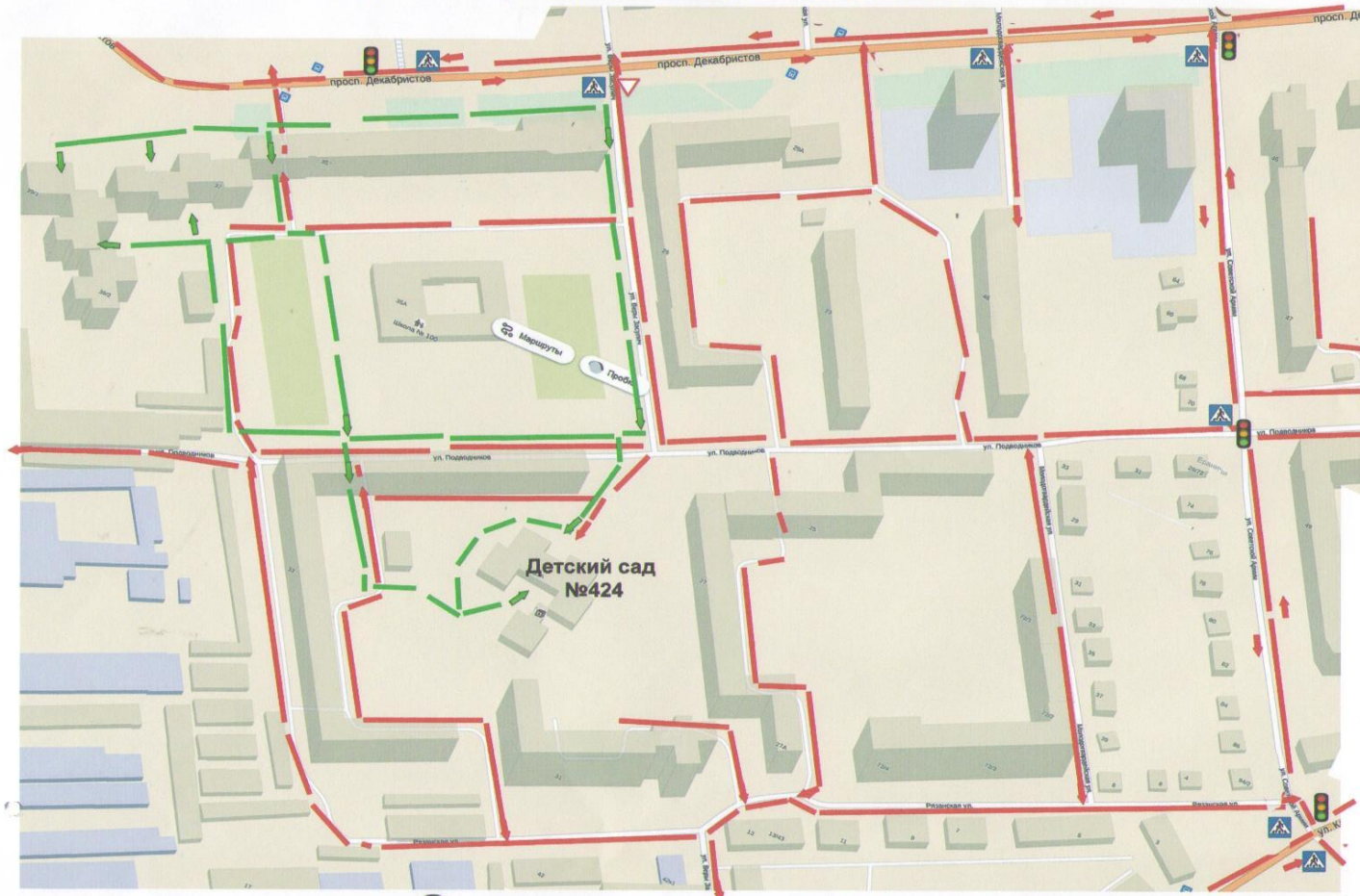
УДС – улично-дорожные сети.

БДД – безопасность дорожного движения.

ТСОДД – технические средства организации дорожного движения.

ПДД – правила дорожного движения.

I. План-схемы ОУ:
План-схема района расположения ОУ,
пути движения транспортных средств и детей (учеников)



Светофор



Пешеходный переход

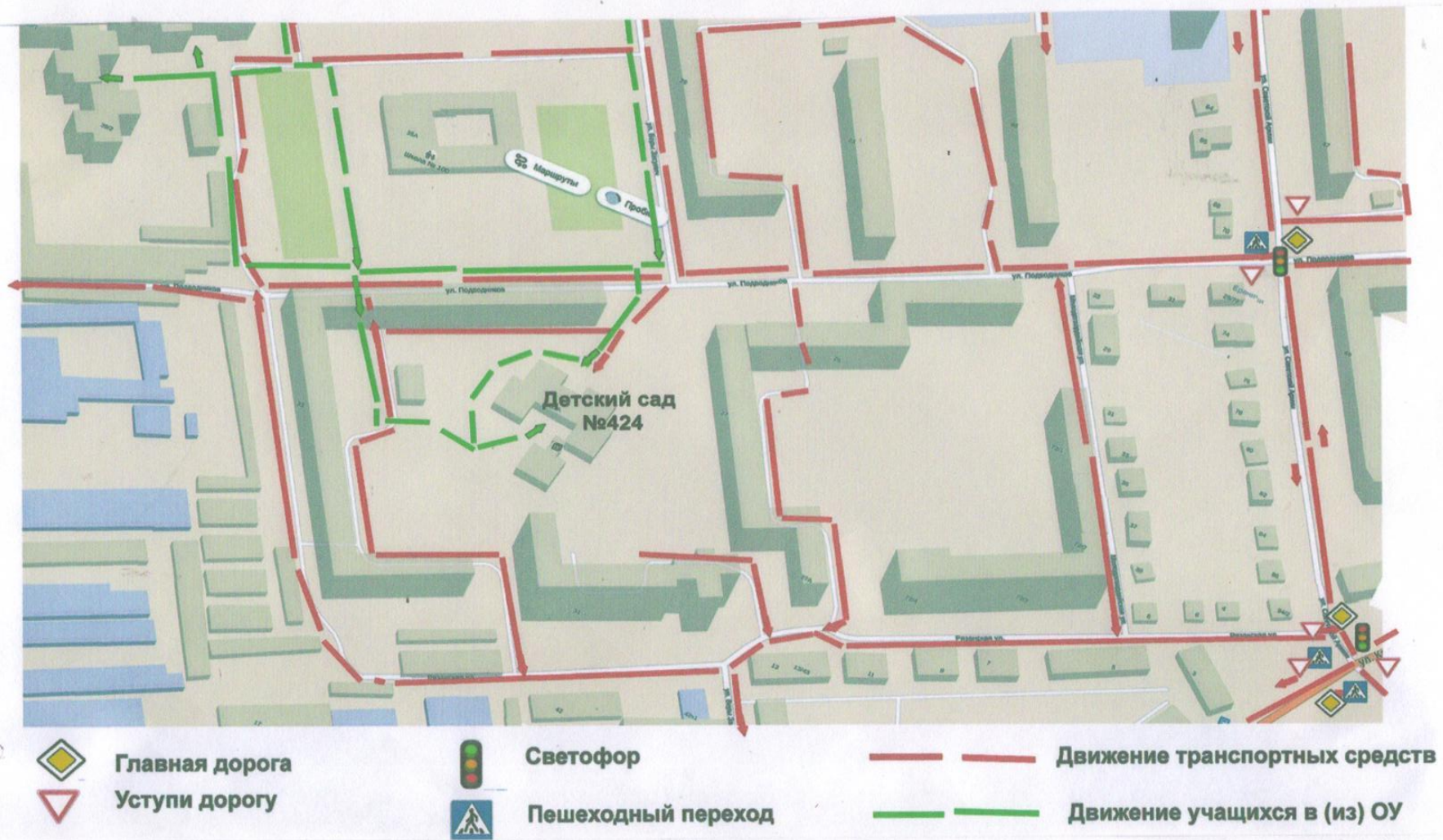


Движение транспортных средств

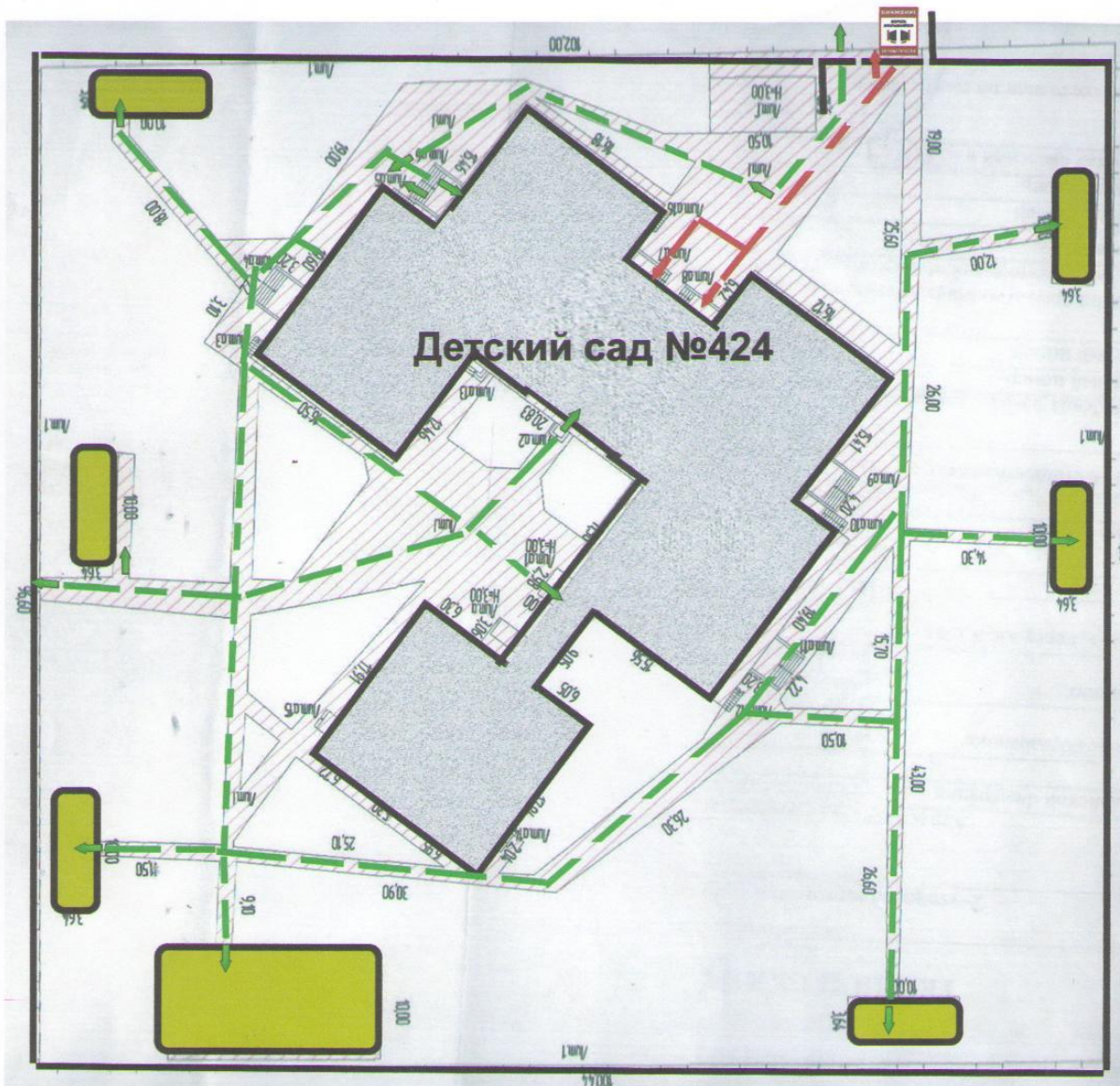


Движение учащихся в (из) ОУ

Схема организации дорожного движения в непосредственной близости от образовательного учреждения с размещением соответствующих технических средств, маршруты движения детей и расположение парковочных мест



Пути движения транспортных средств к местам разгрузки/погрузки и рекомендуемые пути передвижения детей по территории образовательного учреждения.



Пути движения транспортных средств к местам разгрузки/погрузки



Рекомендуемые пути передвижения детей по территории образовательного учреждения



Веранды